

UNIVERSIDADE FEDERAL DO SUL DA BAHIA – PORTO SEGURO - BAHIA

Engenharia Sanitária e Ambiental - Informações, Currículo, Áreas e Campos de atuação, Ingresso, Canais de atendimento e muito mais.



**Venha fazer
parte do
nosso time!**

A Engenharia Sanitária e Ambiental

Uma nobre e marcante profissão! Essencial para a qualidade de vida da sociedade!

Para exercer a profissão é preciso concluir o curso de nível superior em Engenharia Sanitária e Ambiental em uma Instituição de Nível Superior reconhecida pelo MEC.

O/A Engenheiro/a Sanitarista e Ambiental é o profissional apto para atuar na conservação dos recursos naturais, na resolução de problemas, desenvolvimento e/ou aprimoramento de tecnologias para o meio ambiente.

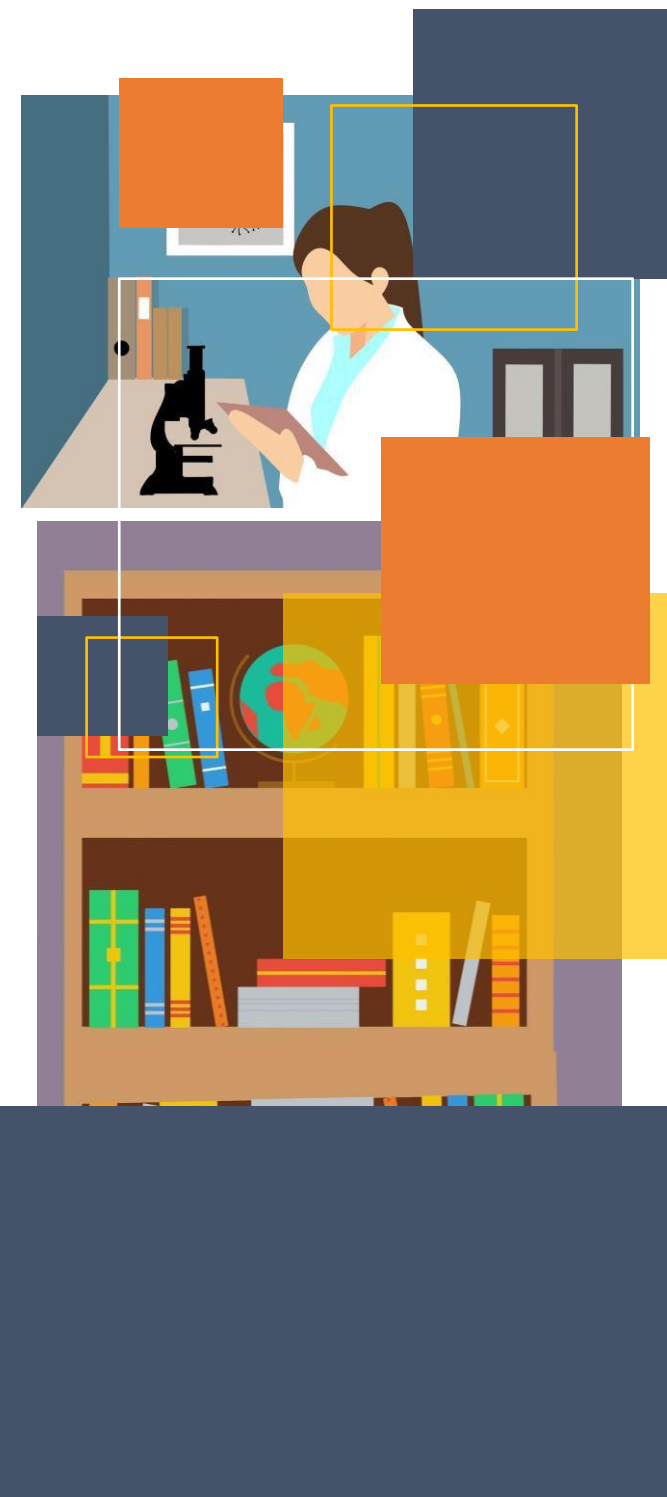
Os primeiros cursos de Engenharia Sanitária e Ambiental foram implantados nos Estados de Mato Grosso e Bahia, ambos em 1977, e encontram-se ativos nestas Instituições.

O Curso de Engenharia Ambiental e Sanitária da UFSB, em Porto Seguro, está compatível com as demandas da sociedade e o currículo é atualizado com conhecimentos de alto nível para os nossos estudantes.

Para exercer a profissão é necessário registrar-se no Conselho Regional de Engenharia e Agronomia – CREA, após a conclusão do curso.

Quer motivos para escolher a Engenharia Sanitária e Ambiental da UFSB em Porto Seguro?

1. Temos estrutura, docentes e técnicos de renomada qualidade para a sua formação.
2. A profissão é valorizada no mercado de trabalho e uma das mais promissoras para o século XXI.
3. Formação prática garantida e contato com questões ambientais.
4. Atuação profissional diversificada.
5. Nota máxima pela avaliação do MEC.



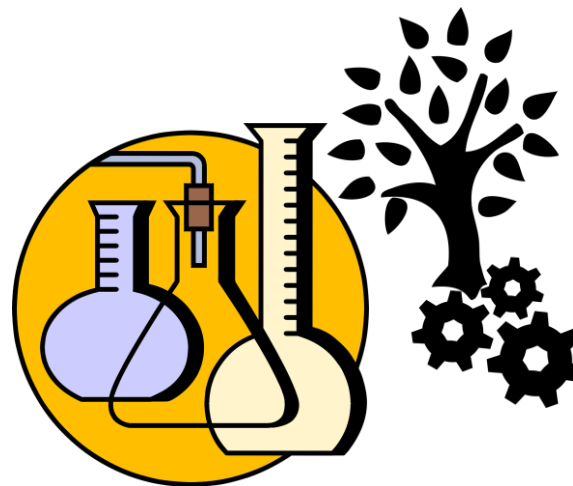


E muito mais!

ÁREAS DE ATUAÇÃO PROFISSIONAL

ÁREA AMBIENTAL

- Desenvolvimento de estudos de avaliação de impacto ambiental de empreendimentos e licenciamento de obras de potencial poluidor;
- Elaboração de laudos técnicos para análise do solo, do relevo e dos recursos hídricos;
- Análise topográfica, espacial e produção de mapas temáticos (geoprocessamento);
- Planejamento e gestão urbana e rural, incluindo as bacias hidrográficas e unidades de conservação;
- Sistema de gestão ambiental empresarial (auditoria e certificação ambiental);
- Educação ambiental;
- Recuperação de áreas degradadas.



Perfil Profissional

- Profissional crítico/a, reflexivo/a, criativo/a, pró-ativo/a, empreendedor/a e ético/a;
- Conhecimento focado em saneamento, recursos hídricos e meio ambiente;
- Capacitado para as necessidades da sociedade em seus aspectos sanitários, ecológicos, sociais, políticos e econômicos;
- Capacitado para desenvolver e adaptar metodologias e tecnologias para construção, operação e manutenção de sistemas de Engenharia ;
- Focado na responsabilidade social e desenvolvimento sustentável.

ÁREA SANITÁRIA

- Tratamento de água e efluentes;
- Gerenciamento de sistemas de abastecimento e tratamento de água ou tratamento de efluentes;
- Gerenciamento de sistemas de coleta, tratamento e disposição final de resíduos sólidos;
- Gerenciamento industrial de efluentes líquidos e gasosos;
- Fiscalização sanitária de estabelecimentos para a qualidade de serviços, produção e bens de consumo.

CAMPOS DE ATUAÇÃO PROFISSIONAL

- Órgãos municipais, estaduais e federais de meio ambiente ou saneamento;
- Vigilância Sanitária, Ambiental e Epidemiológica;
- Consórcios e articulações regionais de meio ambiente;
- Indústrias e fábricas (têxtil, alimentícia, celulose, siderúrgicas, cerâmico, construção civil, químico);
- Assessorias e consultorias técnicas;
- Universidades e Instituições educacionais;
- Centros de pesquisa, laboratórios de tecnologia e entidades afins.



Atividades Obrigatórias

- Componentes Curriculares obrigatórios e optativos;
- Atividades Complementares;
- Atividades de Extensão;
- Estágio Curricular.

Oportunidades e assistência

- Bolsas de Iniciação Científica e/ou Extensão;
- Auxílio permanência (auxílio transporte, auxílio alimentação, auxílio moradia e auxílio creche);
- Atividades práticas e visitas técnicas.

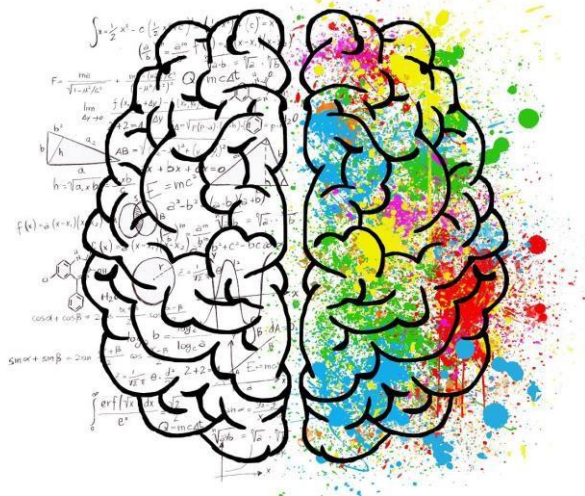
**“A sua melhor
escolha
profissional está
aqui”**

Informações Curriculares

- Regulamentação da Profissão: Lei nº 5.194, de 24 de dezembro de 1966 e Resolução nº 310, de Julho de 1986.
- Turno de oferta: Integral.
- Número de Vagas: 40 vagas.
- Regime Letivo: Semestral.
- Duração: 4,5 anos.
- Ano de Criação: 2020
- Local de Oferta: Centro de Formação em Ciências Ambientais. Campus Sosígenes Costa.
- Cidade: Porto Seguro – Bahia.

Formas de Ingresso

1. Entrada Direta via ENEM-SiSu;
2. Regime de Ciclos - discentes que concluem o Bacharelado Interdisciplinar em Ciências, Licenciatura Interdisciplinar em Ciências da Natureza e suas Tecnologias ou Licenciatura Interdisciplinar em Matemática e Computação e suas Tecnologias,;
3. Transferência interna - discentes de cursos de graduação da UFSB;
4. Reingresso, transferência externa e portador de diploma - discentes de outras instituições de ensino superior que desejarem transferir para o curso ou para aqueles que já possuem uma graduação e desejam iniciar uma segunda graduação;
5. Seleção CUNI, utilizando-se as notas obtidas por estudantes na edição atual e anterior do ENEM.



Matriz curricular para integralização do Curso de Engenharia Sanitária e Ambiental.

Semestre	CH	Semestre	CH	Semestre	CH	Semestre	CH	Semestre	CH	Semestre	CH	Semestre	CH	Semestre	CH	Semestre	CH
I		II		III		IV		V		VI		VII		VIII		IX	
Introdução a Engenharia	30	Cálculo Diferencial e Integral I	75	Cálculo Diferencial e Integral II	75	Cálculo Diferencial e Integral III	75	Algoritmos e Programação	60	Modelagem	60	Módulo de Formação em Mercado de Trabalho					
												Administração e Gestão de Projetos	60			Tutoria em Análise Ambiental e Sanitária	30
Eixo Matemática e Computação	60	Física Geral e Experimental I	75	Física Geral e Experimental II	75	Física Geral e Experimental III	75	Fenômenos de Transporte	75	Geoprocessamento	60	Economia	30	Empreendedorismo e Propriedade Intelectual	60	Projeto Final em Análise Ambiental e Sanitária	30
Eixo Ciências na Formação Cidadã	60	Meteorologia e Climatologia	60	Ecologia Geral	75	Microbiologia	60	Hidrologia	60	Coleta, Tratamento e Disposição de Resíduos Sólidos	60	Operação e Gestão de Aterros Sanitários	60	Segurança do Trabalho	30	Estágio Curricular Obrigatório	180
Eixo Artes e Humanidades na Formação Cidadã	60	Geologia Geral	60	Pedologia	60	Mecânica dos Solos	60	Mecânica dos Sólidos	60	Materiais e Construção Civil	60	Projeto e Instalações Sanitárias e Prediais	60	Projeto e Instalações de Obras de Saneamento e Drenagem	60		
Eixo de Línguas Estrangeiras	60	Desenho Técnico	60	Topografia	60	Gestão e Tecnologias de Recursos Hídricos	45	Gestão e Tecnologias de Recursos Energéticos	45	Gestão e Tecnologias de Emissões Gasosas	45	Gestão e Tecnologias Urbanas e Rurais	60	Avaliação e Licenciamento Ambiental	60		
Eixo Produções textuais	60	Química Geral	60	Química Orgânica	60	Bioquímica	60	Padrões Químicos e Analíticos de Águas e Efluentes	60	Hidráulica	60	Sistemas de Tratamento e Abastecimento de Água	75	Sistema de Esgotamento Sanitário e Tratamento de Efluentes	75		
		Geometria Analítica e Álgebra linear	60	Estatística Aplicada	60	Saneamento Básico	45	Vigilância e Fiscalização Sanitária	60	Optativo	60	Optativo	60	Optativo	60		
	330		450		465		420		420		405		405		345		240

Atividades complementares (30horas)

Atividades de extensão (390 horas)

Arquitetura Curricular

Legenda	Formação Geral	300	Componentes Curriculares: 57 Turma: Integral
	Formação Específica	3180	
Formação Geral	Atividades Complementares	30	
Formação Específica	Atividades de Extensão	390	
Atividades Curriculares	Carga Horária Total	3900	



Nosso campus universitário é de tirar o fôlego!

Uma área de 232.000 m² composta por prédios, vias de acesso, saguão, pavilhão de feiras, auditórios e estacionamento e muitos espaços naturais.

O Campus Universitário é um Jardim Botânico – o JB Floras.

Possui ainda:

- Herbário Geraldo Carlos Pereira Pinto (GCPP).
- Palinoteca da Floresta Atlântica Sul-Baiana (palinoFLORAS).
- Coleção Zoológica.
- Sala de acessibilidade.
- Saguão de convivência e área esportiva.
- Laboratórios diversificados.



Fonte: TripAdvisor



A cidade de Porto Seguro te espera!

Com o litoral mais exuberante do país, Porto Seguro conta com uma diversidade de opções que lhe encantarão. Além da UFSC, você poderá disfrutar de uma cidade com qualidade para morar enquanto estuda.

A cultura, as praias, a natureza e os pontos turísticos irão te encantar!

Nossa região é uma das mais ricas para estudo ambiental e um laboratório para investigações sanitárias que lhe darão a prática suficiente para atuação profissional.

Temos todo o encanto da cidade berço da história do Brasil, além da estrutura e qualidade de ensino de uma Universidade pública e gratuita.



E aí, curtuiu?!

Se tem interesse e ficou curioso por mais informações, visite-nos pessoalmente ou acesse os nossos canais institucionais.



Instagram: engsacfcam



Email: eng.sanitaria.csc@ufsb.edu.br

Site do Curso:

<https://www.ufsb.edu.br/cfcam/graduacao/engenharia-sanitaria-e-ambiental>

Site da UFSB:

<https://www.ufsb.edu.br>



Telefone: (73) 3288-8400



Endereço: Universidade Federal do Sul da Bahia – UFSB. Campus Sosígenes Costa – Centro de Formação em Ciências Ambientais, BR 367, Km 10 - Rod. Porto

Seguro-Eunápolis. Caixa Postal 108, Porto Seguro, BA - CEP: 45810-000.